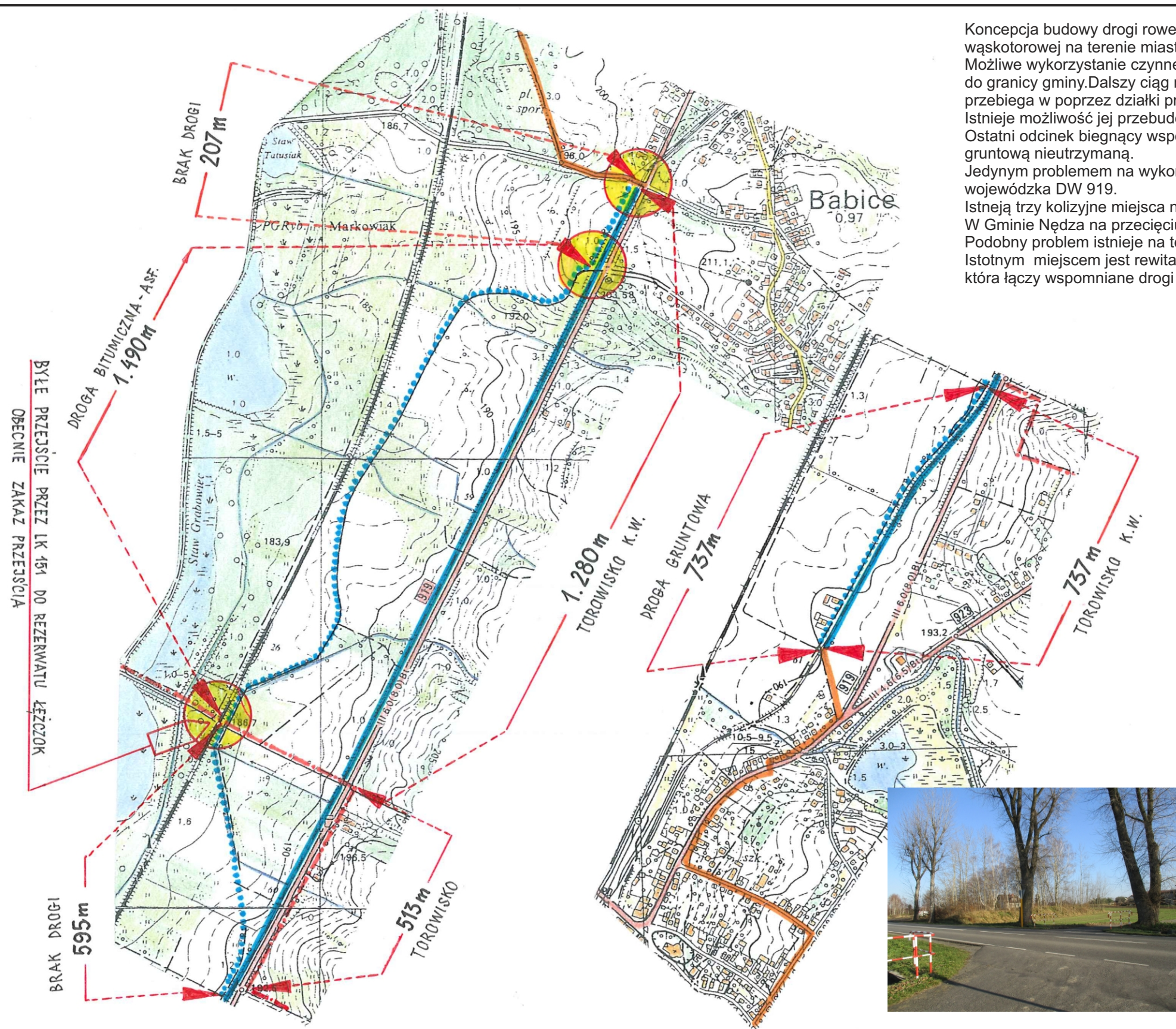


KONCEPCJA PROJEKTOWA ŚCIEŻKI ROWEROWEJ „MAŁA SILESIA”

PLAN SYTUACYJNY, SKALA 1:500

BABICE
KOLEJKA WĄSKOTOROWA

I



Koncepcja budowy drogi rowerowej z wykorzystaniem częściowo torowiska po kolejce wąskotorowej na terenie miasta Racibórz i gminy Nędza. Możliwe wykorzystanie czynnej drogi gminnej ul. Wodna na odcinku połączenia z drogą DW 919 do granicy gminy. Dalszy ciąg na terenie miasta Racibórz, istnieje ślad drogi w terenie, przebiega w poprzek działki prywatne. Istnieje możliwość jej przebudowy lub budowy jako drogi rowerowej przez miasto Racibórz. Ostatni odcinek biegnący wspólnie 730 m będzie wspólnie jako torowisko równoległe z drogą gruntową nieutrzymaną. Jedynym problemem na wykorzystanie pełnych walorów jest przebiegająca w pobliżu droga wojewódzka DW 919. Istnieją trzy kolizyjne miejsca na opisywanym odcinku. W Gminie Nędza na przecięciu ul. Powstańców i ul. Rybackiej oraz Arki Bożka i ul. Wodnej. Podobny problem istnieje na terenie miasta Racibórz Markowice w ciągu ul. Gliwickiej. Istotnym miejscem jest rewitalizacja przejścia przez linię kolejową LK 151 na granicy gmin, która łączy wspomniane drogi z rezerwatem Łęczczok.

