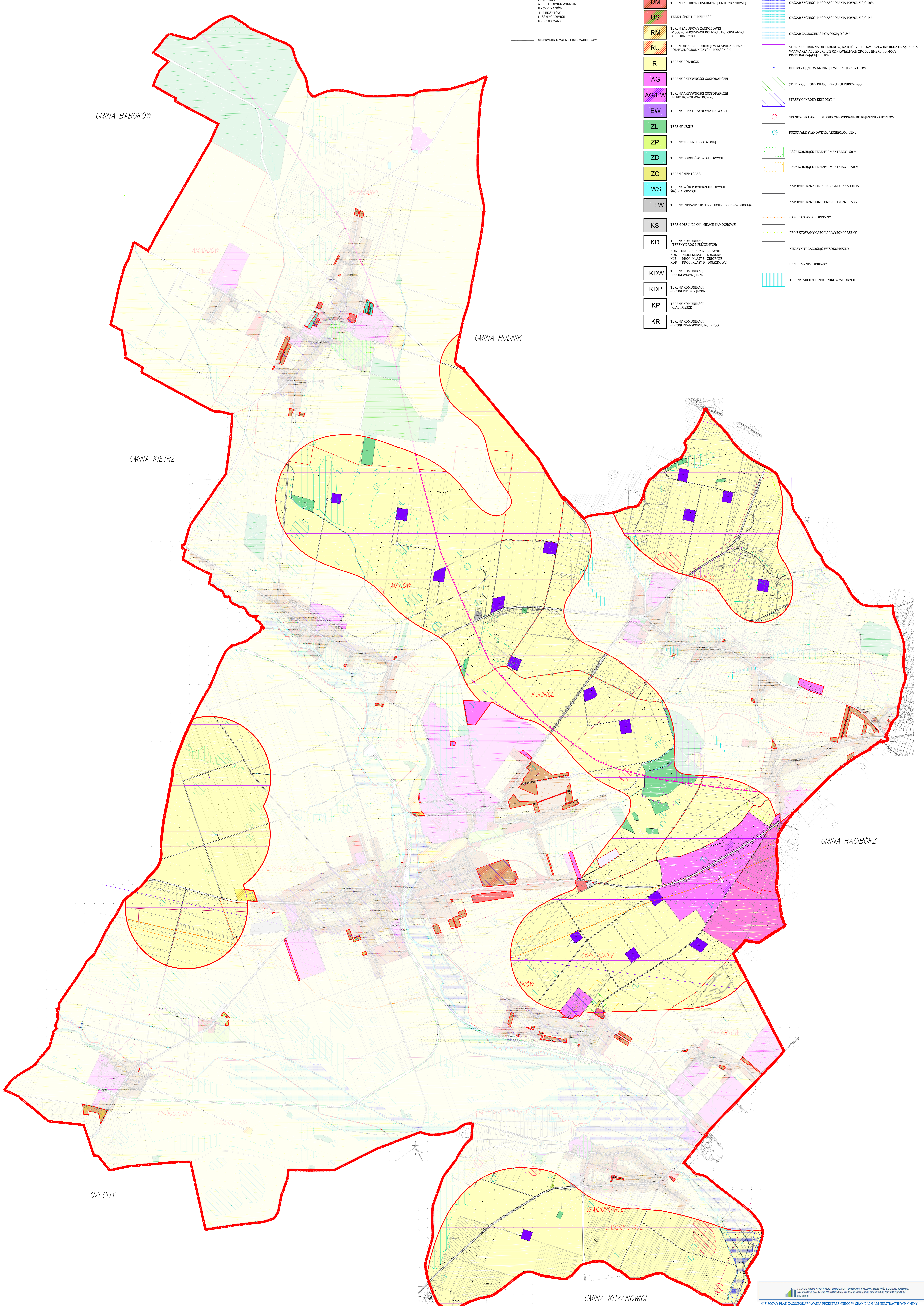


SKALA 1: 2 000



LEGENDA

- | | | | | | | |
|--|---|--|-------|---|--|---|
| | GRANICA OBSZARU OBJĘTEGO PLANEM | | MN | TERENY ZABUDOWY MIESZKANIOWEJ (JEDNORODZINNEJ) | | OBSZARY ZŁOŻA SUROWCÓW NATURALNYCH (GLINY CERAMICZNE) |
| | LINIE ROZGRANICZAJĄCE TERENY O RÓŻNYM PRZEZNACZENIU LUB RÓŻNYCH ZASADACH ZAGOSPODAROWANIA | | MNR | TERENY ZABUDOWY MIESZKANIOWEJ (JEDNORODZINNEJ I ZAGRODOWEJ) | | OBZAR PREDYSPONOWANY DO WYSTĄPIENIA RUCHÓW MASYWNYCH |
| | GRANICE I OZNAČENIA JEDNOSTEK STRUKTURALNYCH | | MNU | TERENY ZABUDOWY MIESZKANIOWEJ (JEDNORODZINNEJ I USŁUGOWEJ) | | TEREN ZAGROZONY RUCHAMI MASYWNYMI |
| | A - AMANDÓW
B - BROWISKA
C - MAKÓW
D - PAWŁÓW
E - ZERZĄDZONY
F - KORNICE
G - PIETROWICE WIELKIE
H - CYPRIANÓW
I - LEKARTÓW
J - SAMBORÓWICE
K - GRÓDCZANKI | | U | TERENY ZABUDOWY USŁUGOWEJ | | GRANICA GŁÓWNEGO ZBIORNIKA WÓD PODZIEMNYCH (GZWP NR 332) "SUBIECKA KAPUŚCZYKOWO - GAUBICZYŃSKA" |
| | NIEPRZEKAZALNE LINIE ZABUDOWY | | UM | TEREN ZABUDOWY USŁUGOWEJ I MIESZKANIOWEJ | | OBZAR SZCZEGÓLNEGO ZAGROZENA POWODZIĄ Q 10% |
| | | | US | TEREN SPORTU I REKREACJI | | OBZAR SZCZEGÓLNEGO ZAGROZENA POWODZIĄ Q 1% |
| | | | RM | TEREN ZABUDOWY ZAGRODOWEJ W GOSPODARSTWACH ROLNICZYCH, HOBOWLANIACH I GOSPODARSTWACH USŁUGOWYCH | | OBZAR ZAGROZENA POWODZIĄ Q 0,2% |
| | | | RU | TERENY OBSŁUGI PRODUKCJI W GOSPODARSTWACH ROLNICZYCH I HOBOWLANIACH I GOSPODARSTWACH USŁUGOWYCH | | STREFA OCHRONNA OD TERENÓW, NA KTÓRYCH ROZMIESZCZENIE BĘDĄ URZĄDZENIA WYTMARZAJĄCE ENERGIĘ Z OGNIAWIALNYCH ZBOŃ, ENERGIĘ O MOCY PRZEKAZUJĄCĄ 100 kW |
| | | | R | TERENY ROLNICZE | | STREFA OCHRONNA OD TERENÓW, NA KTÓRYCH ROZMIESZCZENIE BĘDĄ URZĄDZENIA WYTMARZAJĄCE ENERGIĘ Z OGNIAWIALNYCH ZBOŃ, ENERGIĘ O MOCY PRZEKAZUJĄCĄ 100 kW |
| | | | AG | TERENY AKTYWNOŚCI GOSPODARZEJ | | STREFA OCHRONNA OD TERENÓW, NA KTÓRYCH ROZMIESZCZENIE BĘDĄ URZĄDZENIA WYTMARZAJĄCE ENERGIĘ Z OGNIAWIALNYCH ZBOŃ, ENERGIĘ O MOCY PRZEKAZUJĄCĄ 100 kW |
| | | | AG/EW | TERENY AKTYWNOŚCI GOSPODARZEJ I ELEKTROWNI WIATROWYCH | | STREFA OCHRONNA OD TERENÓW, NA KTÓRYCH ROZMIESZCZENIE BĘDĄ URZĄDZENIA WYTMARZAJĄCE ENERGIĘ Z OGNIAWIALNYCH ZBOŃ, ENERGIĘ O MOCY PRZEKAZUJĄCĄ 100 kW |
| | | | EW | TERENY ELEKTROWNI WIATROWYCH | | STREFA OCHRONNA OD TERENÓW, NA KTÓRYCH ROZMIESZCZENIE BĘDĄ URZĄDZENIA WYTMARZAJĄCE ENERGIĘ Z OGNIAWIALNYCH ZBOŃ, ENERGIĘ O MOCY PRZEKAZUJĄCĄ 100 kW |
| | | | ZL | TERENY LEŚNE | | STREFA OCHRONNA OD TERENÓW, NA KTÓRYCH ROZMIESZCZENIE BĘDĄ URZĄDZENIA WYTMARZAJĄCE ENERGIĘ Z OGNIAWIALNYCH ZBOŃ, ENERGIĘ O MOCY PRZEKAZUJĄCĄ 100 kW |
| | | | ZP | TERENY ZIELENI URZĄDZONEJ | | STREFA OCHRONNA OD TERENÓW, NA KTÓRYCH ROZMIESZCZENIE BĘDĄ URZĄDZENIA WYTMARZAJĄCE ENERGIĘ Z OGNIAWIALNYCH ZBOŃ, ENERGIĘ O MOCY PRZEKAZUJĄCĄ 100 kW |
| | | | ZD | TERENY OGRODÓW OZDAROWYCH | | STREFA OCHRONNA OD TERENÓW, NA KTÓRYCH ROZMIESZCZENIE BĘDĄ URZĄDZENIA WYTMARZAJĄCE ENERGIĘ Z OGNIAWIALNYCH ZBOŃ, ENERGIĘ O MOCY PRZEKAZUJĄCĄ 100 kW |
| | | | ZC | TERENY CMENTARZA | | STREFA OCHRONNA OD TERENÓW, NA KTÓRYCH ROZMIESZCZENIE BĘDĄ URZĄDZENIA WYTMARZAJĄCE ENERGIĘ Z OGNIAWIALNYCH ZBOŃ, ENERGIĘ O MOCY PRZEKAZUJĄCĄ 100 kW |
| | | | WS | TERENY WÓD POWIERZCHNIOWYCH ŚRODKOPÓWYCH | | STREFA OCHRONNA OD TERENÓW, NA KTÓRYCH ROZMIESZCZENIE BĘDĄ URZĄDZENIA WYTMARZAJĄCE ENERGIĘ Z OGNIAWIALNYCH ZBOŃ, ENERGIĘ O MOCY PRZEKAZUJĄCĄ 100 kW |
| | | | ITW | TERENY INFRASTRUKTURY TECHNICZNEJ - WODOCIAGI | | STREFA OCHRONNA OD TERENÓW, NA KTÓRYCH ROZMIESZCZENIE BĘDĄ URZĄDZENIA WYTMARZAJĄCE ENERGIĘ Z OGNIAWIALNYCH ZBOŃ, ENERGIĘ O MOCY PRZEKAZUJĄCĄ 100 kW |
| | | | KS | TERENY OBSŁUGI KMNIKACJI SAMOCHOWEJ | | STREFA OCHRONNA OD TERENÓW, NA KTÓRYCH ROZMIESZCZENIE BĘDĄ URZĄDZENIA WYTMARZAJĄCE ENERGIĘ Z OGNIAWIALNYCH ZBOŃ, ENERGIĘ O MOCY PRZEKAZUJĄCĄ 100 kW |
| | | | KD | TERENY KOMUNIKACJI - TERENY DRÓG PUBLICZNYCH
KDG - DRÓGI KLASY G - GŁÓWNE
KDL - DRÓGI KLASY L - LOKALNE
KLS - DRÓGI KLASY S - SZYBKOŚCI
KLD - DRÓGI KLASY Z - ZBIORCZE
KDD - DRÓGI KLASY D - DOJAZDOWE | | STREFA OCHRONNA OD TERENÓW, NA KTÓRYCH ROZMIESZCZENIE BĘDĄ URZĄDZENIA WYTMARZAJĄCE ENERGIĘ Z OGNIAWIALNYCH ZBOŃ, ENERGIĘ O MOCY PRZEKAZUJĄCĄ 100 kW |
| | | | KDW | TERENY KOMUNIKACJI - DRÓGI WYKŁADANE | | STREFA OCHRONNA OD TERENÓW, NA KTÓRYCH ROZMIESZCZENIE BĘDĄ URZĄDZENIA WYTMARZAJĄCE ENERGIĘ Z OGNIAWIALNYCH ZBOŃ, ENERGIĘ O MOCY PRZEKAZUJĄCĄ 100 kW |
| | | | KDP | TERENY KOMUNIKACJI - DRÓGI WYKŁADANE | | STREFA OCHRONNA OD TERENÓW, NA KTÓRYCH ROZMIESZCZENIE BĘDĄ URZĄDZENIA WYTMARZAJĄCE ENERGIĘ Z OGNIAWIALNYCH ZBOŃ, ENERGIĘ O MOCY PRZEKAZUJĄCĄ 100 kW |
| | | | KP | TERENY KOMUNIKACJI - CIERPIE | | STREFA OCHRONNA OD TERENÓW, NA KTÓRYCH ROZMIESZCZENIE BĘDĄ URZĄDZENIA WYTMARZAJĄCE ENERGIĘ Z OGNIAWIALNYCH ZBOŃ, ENERGIĘ O MOCY PRZEKAZUJĄCĄ 100 kW |
| | | | KR | TERENY KOMUNIKACJI - DRÓGI TRANSPORTU ROLNEGO | | STREFA OCHRONNA OD TERENÓW, NA KTÓRYCH ROZMIESZCZENIE BĘDĄ URZĄDZENIA WYTMARZAJĄCE ENERGIĘ Z OGNIAWIALNYCH ZBOŃ, ENERGIĘ O MOCY PRZEKAZUJĄCĄ 100 kW |
| | | | | | | TERENY SŁUCHYCH ZBIORNIKÓW WODNYCH |

GMINA BABORÓW

KROWARKI

AMANDÓW

GMINA RUDNIK

MAKÓW

KORNICE

GMINA RACIBÓRZ

PIETROWICE WIELKIE

CYPRIANÓW

LEKARTÓW

CZECHY

GRÓDCZANKI

GMINA KRZANOWICE