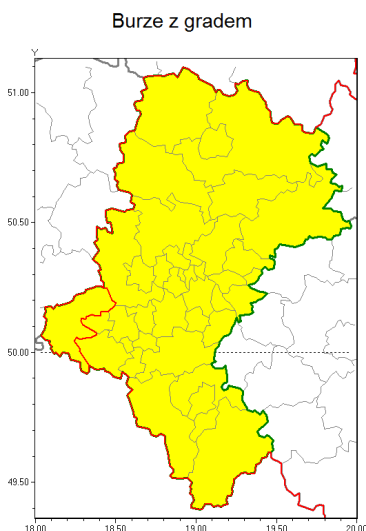


Zasięg ostrzeżenia w województwie



**Ostrzeżenie meteorologiczne Nr 34**

<b>Nazwa biura</b>	IMGW-PIB Biuro Prognoz Meteorologicznych w Krakowie
<b>Zjawisko/stopień zagrożenia</b>	Burze z gradem/ 1
<b>Obszar</b>	województwo łódzkie <b>powiat raciborski</b>
<b>Ważność</b>	od godz. 11:00 dnia 07.06.2019 do godz. 21:00 dnia 07.06.2019
<b>Przebieg</b>	Prognozuje się wystąpienie burz z opadami deszczu miejscami od 20 mm do 30 mm oraz porywami wiatru do 65 km/h. Miejscami możliwy grad.
<b>Prawdopodobieństwo wystąpienia zjawiska(%)</b>	80%
<b>Uwagi</b>	Brak.
<b>Dyrektor synoptyk IMGW-PIB</b>	Grzegorz Mikutel
<b>Godzina i data wydania</b>	godz. 07:37 dnia 07.06.2019
<b>SMS</b>	IMGW-PIB OSTRZEŻENIE: BURZE Z GRADEM/1 łódzkie/raciborski od 11:00/07.06 do 21:00/07.06.2019 deszcz 30 mm, porywy 65 km/h.

Opracowanie niniejsze i jego format, jako przedmiot prawa autorskiego podlega ochronie prawnej, zgodnie z przepisami ustawy z dnia 4 lutego 1994r o prawie autorskim i prawach pokrewnych (dz. U. z 2006 r. Nr 90, poz. 631 z późn. zm.).

Wszelkie dalsze udostępnianie, rozpowszechnianie (przedruk, kopiowanie, wiadomości sms) jest dozwolone wyłącznie w formie dosłownej z bezwzględnym wskazaniem źródła informacji tj. IMGW-PIB.