

## WOJEWÓDZTWO ŚLĄSKIE

**POZIOM 3****Powiadomienie o ryzyku wystąpienia przekroczenia poziomu alarmowego dla pyłu zawieszonego PM10 w powietrzu****INFORMACJE O RYZYKU PRZEKROCZENIA POZIOMU ALARMOWEGO**

<b>Zagrożenie</b>	Ryzyko wystąpienia przekroczenia poziomu alarmowego – 150 µg/m <sup>3</sup> dla pyłu zawieszonego PM10 w powietrzu.
<b>Data wystąpienia</b>	godz. 9.00 dnia 19.12.2019 r.
<b>Przewidywany czas trwania ryzyka</b>	Od godz. 9.00 dnia 19.12.2019 r. do godz. 24.00 dnia 19.12.2019 r.
<b>Przyczyny</b>	Warunki meteorologiczne utrudniające rozprzestrzenianie się zanieczyszczeń w sytuacji wzmożonej emisji z sektora bytowo-komunalnego.

**Prognozowana jakość powietrza**

Prognoza dla stężeń średniodobowych pyłu PM10 na dzień 19.12.2019 r. wykonana na podstawie analizy wyników pomiarów, a na dzień 20.12.2019 r. przygotowana na podstawie prognozy zanieczyszczenia powietrza, wykonywanej przez Instytut Ochrony Środowiska - Państwowy Instytut Badawczy (IOŚ-PIB) dostępnej na portalu „Jakość powietrza” GIOŚ pod adresem <http://powietrze.gios.gov.pl/pjp/airPollution>

**Dzień 19.12.2019 r.**

**Obszar ryzyka wystąpienia przekroczenia poziomu informowania dla pyłu PM10**

Na podstawie wyników pomiarów jakości powietrza na stacjach monitoringu na poniższych obszarach, ze względu na pył zawieszony PM10, jakość powietrza będzie **bardzo zła**.

**Prognozowane na dzień 19.12.2019 r. przekroczenie poziomu informowania dla pyłu PM10 obejmuje: Częstochowę, Gliwice, Katowice, Zabrze, Rybnik, Żory, Jastrzębie Zdrój oraz powiaty pszczyński, raciborski, rybnicki, mikołowski, bielski (gminy: Bestwina, Czechowice-Dziedzice, Jasienica, Wilamowice).**

**Ludność narażona na ryzyko wystąpienia przekroczenia poziomu informowania dla pyłu PM10**

Ludność zamieszkująca obszar, na którym w dniu 19.12.2019 r. istnieje ryzyko przekroczenia poziomu informowania dla pyłu PM10:

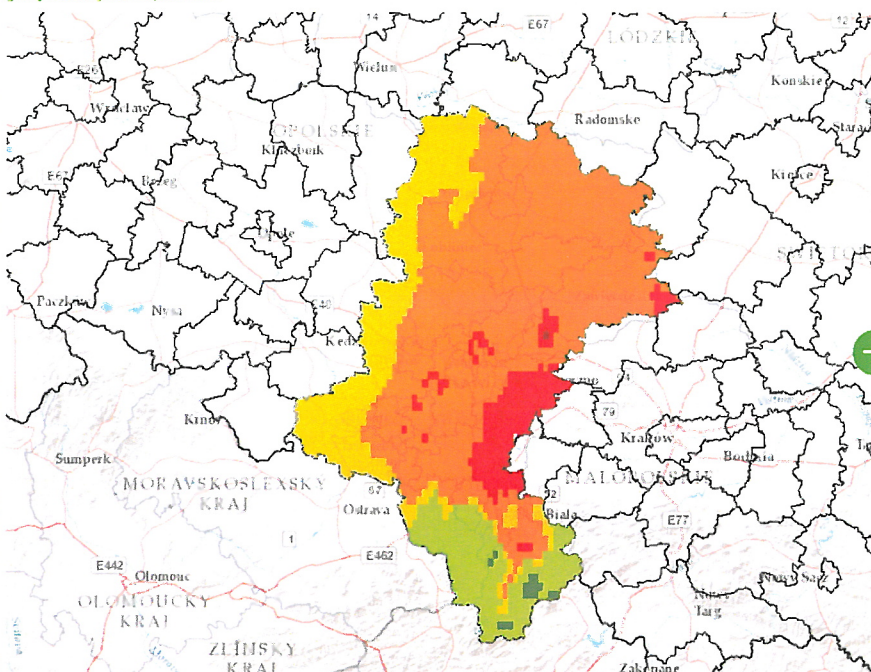
szacunkowa sumaryczna liczba ludności zamieszkującej obszary miast i powiatów wymienionych powyżej: **1 528 076 osób**.

Dzień 20.12.2019 r



Strona główna Kim jesteśmy Kontakt

gnozy zanieczyszczeń powietrza



**Wskaźniki**

PM10     NO2     O3  
 O3     Wszystkie

**Dzień**

Dziś     Jutro     P

**Typy map**

prognoza stężeń 1-godzinnych  
 prognoza stężeń średniodobowych  
 prognoza maksymalnego stężenia dobowo

**Legenda**

Bardzo dobra	0 - 20 [µg/m³]
Dobra	20.1 - 35 [µg/m³]
Umiarkowana	35.1 - 50 [µg/m³]
Dostateczna	50.1 - 100 [µg/m³]
Zła	100.1 - 150 [µg/m³]
Bardzo zła	> 150 [µg/m³]

**Brak ryzyka wystąpienia przekroczenia poziomu alarmowego dla pyłu PM10.**

**Obszar ryzyka wystąpienia przekroczenia poziomu informowania dla pyłu PM10**

Prognozowane na dzień 20.12.2019 r. przekroczenie poziomu informowania dla pyłu PM10 obejmuje: *Jaworzno, Mysłowice, Tychy, powiat bieruńsko-lędzki, pszczyński, bielski (gminy: Bestwina, Czechowice-Dziedzice, Wilamowice).*

**Ludność narażona na ryzyko wystąpienia przekroczenia poziomu informowania dla pyłu PM10**

Ludność zamieszkująca obszar, na którym w dniu 20.12.2019 r. istnieje ryzyko przekroczenia poziomu informowania dla pyłu PM10:

szacunkowa sumaryczna liczba ludności zamieszkującej obszary miast i powiatów wymienionych powyżej: **941 787osób.**

### INFORMACJE O ZAGROŻENIU

<b>Wrażliwe grupy ludności</b>	<ul style="list-style-type: none"><li>osoby cierpiące z powodu przewlekłych chorób serca (zwłaszcza niewydolność serca, choroba wieńcowa),</li><li>osoby cierpiące z powodu przewlekłych chorób układu oddechowego (np. astma, przewlekła obturacyjna choroba płuc),</li><li>osoby starsze, kobiety w ciąży oraz małe dzieci.</li></ul>
<b>Możliwe negatywne skutki dla zdrowia</b>	Osoby cierpiące z powodu chorób serca mogą odczuwać pogorszenie samopoczucia np. uczucie bólu w klatce piersiowej, brak tchu, zmęczenie.

	<p>Osoby cierpiące z powodu przewlekłych chorób układu oddechowego mogą odczuwać przejściowe nasilenie dolegliwości, w tym kaszel, dyskomfort w klatce piersiowej, nasilenie się objawów ataków astmy.</p> <p>Podobne objawy mogą wystąpić również u osób zdrowych. W okresach wysokich stężeń pyłu zawieszonego w powietrzu zwiększa się ryzyko infekcji dróg oddechowych.</p>
<b>Zalecane środki ostrożności</b>	<p><u>Ogół ludności:</u> Unikaj intensywnego wysiłku fizycznego na zewnątrz. Nie wietrz pomieszczeń. Nie zwiększaj zanieczyszczenia powietrza, np. nie pal w kominku.</p> <p><u>Wrażliwe grupy ludności:</u> Unikaj wysiłku fizycznego na zewnątrz, w miarę możliwości nie wychodź na zewnątrz. Nie zapominaj o normalnie przyjmowanych lekach. Osoby z astmą mogą częściej odczuwać objawy (duszność, kaszel, świsty) i potrzebować swoich leków częściej niż normalnie. Nie wietrz pomieszczeń. Nie zwiększaj zanieczyszczenia powietrza, np. nie pal w kominku W przypadku nasilenia objawów chorobowych zalecana jest konsultacja z lekarzem.</p> <p>Zaleca się również zwiększenie nadzoru nad osobami przewlekle chorymi, w tym niepełnosprawnymi, stosowanie środków ochrony osobistej (np. tzw. masek antysmogowych) tylko po konsultacji z lekarzem i bieżące śledzenie prognoz zmian zanieczyszczenia powietrza (<a href="http://powietrze.gios.gov.pl/pjp/airPollution">http://powietrze.gios.gov.pl/pjp/airPollution</a>).</p>

### DZIAŁANIA ZMIERZAJĄCE DO OGRANICZENIA PRZEKROCZEŃ

<b>Zakres działań krótkoterminowych</b>	<ul style="list-style-type: none"> <li>Działania określone przez Zarząd Województwa w planach działań krótkoterminowych</li> </ul>
---	--


### INFORMACJE ORGANIZACYJNE

<b>Data wydania</b>	19.12.2019 r. godz. 9:00
<b>Podstawa prawna</b>	<ul style="list-style-type: none"> <li>Ustawa z dnia 27 kwietnia 2001 r. Prawo ochrony środowiska (t.j. Dz. U. z 2019 r. poz. 1396 z późn. zm.)</li> <li>rozporządzenie Ministra Środowiska z dnia 8 października 2019 r. zmieniające rozporządzenie w sprawie poziomów niektórych substancji w powietrzu (Dz. U. poz. 1931)</li> </ul>
<b>Źródła danych</b>	<ul style="list-style-type: none"> <li>Państwowy Monitoring Środowiska – dane z systemu monitoringu jakości powietrza Głównego Inspektoratu Ochrony Środowiska</li> <li>Instytut Ochrony Środowiska – Państwowy Instytut Badawczy (IOŚ-PIB) w Warszawie - prognoza jakości powietrza</li> </ul>
<b>Opracowanie</b>	<p>Departament Monitoringu Środowiska Głównego Inspektoratu Ochrony Środowiska</p> <p>Regionalny Wydział Monitoringu Środowiska w Katowicach</p>
<b>Publikacja</b>	<a href="http://www.katowice.wios.gov.pl/index.php?tekst=jakosc/i">http://www.katowice.wios.gov.pl/index.php?tekst=jakosc/i</a>

## Wzór powiadomienia do systemu RSO

<b>Tytuł</b>	Uwaga! SMOG
<b>Skrót</b>	W dniu 19.12.2019 na części woj. Śląskiego istnieje ryzyko wystąpienia przekroczenia poziomu alarmowego dla pyłu PM10 (150 µg/m <sup>3</sup> ).
<b>Treść całego powiadomienia</b>	<p>Prognozowane na dzień 19.12.2019 r. przekroczenie poziomu alarmowego dla pyłu PM10 obejmuje: <i>Częstochowę, Gliwice, Katowice, Zabrze, Rybnik, Żory, Jastrzębie Zdrój oraz powiaty pszczyński, raciborski, rybnicki, mikołowski, bielski (gminy: Bestwina, Czechowice-Dziedzice, Jasienica, Wilamowice).</i></p> <p>Zalecana rezygnacja ze spacerów. Jeśli możesz, zostań w domu. Ogranicz wietrzenie pomieszczeń.</p>

Departament Monitoringu Środowiska  
Naczelnik Regionalnego Wydziału  
Monitoringu Środowiska w Katowicach

  
Andrzej Szczygieł