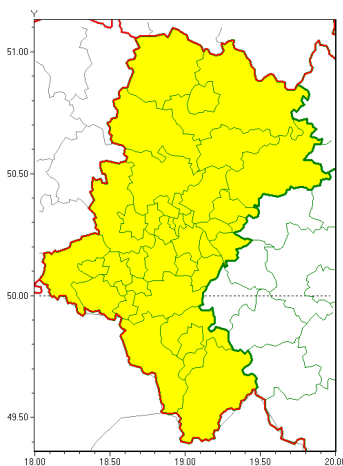




Zasięg ostrzeżeń w województwie

Silny wiatr
2022-01-02 22:27



WOJEWÓDZTWO ŁĄSKIE
OSTRZEŻENIA METEOROLOGICZNE ZBIORCZO NR 1
WYKAZ OBYWATELI ZUCIENNYCH OSTRZEŻENIOM
o godz. 22:27 dnia 02.01.2022

Zjawisko/Stopień zagrożenia	Silny wiatr/1
Obszar (w nawiasie numer ostrzeżenia dla powiatu)	powiaty: białski(1), bielski(1), Bielsko-Biała(1), bieruńsko-lędziński(1), Bytom(1), Chorzów(1), cieszyński(1), Czestochowa(1), czestochowski(1), Dąbrowa Górnicza(1), Gliwice(1), gliwicki(1), Jastrzębie-Zdrój(1), Jaworzno(1), Katowice(1), kłobucki(1), lubliniecki(1), mikołowski(1), Mysłowice(1), myszkowski(1), Piekary Śląskie(1), pszczyński(1), raciborski(1), Ruda Śląska(1), rybnicki(1), Rybnik(1), Siemianowice Śląskie(1), Sosnowiec(1), wiatrychów(1), tarnogórski(1), Tychy(1), wodzisławski(1), Zabrze(1), zawierciański(1), żywiecki(1)
Ważność	od godz. 09:00 dnia 03.01.2022 do godz. 16:00 dnia 03.01.2022
Prawdopodobieństwo	80%
Przebieg	Prognozuje się wystąpienie wiatru o średniej prędkości od 25 km/h do 35 km/h, w porywach do 75 km/h, z zachodu.
SMS	IMGW-PIB OSTRZEŻENIA: WIATR/1 Łąskie (wszystkie powiaty) od 09:00/03.01 do 16:00/03.01.2022 prędkość do 35 km/h, porywy do 75 km/h, W. Dotyczy powiatów: wszystkie powiaty.
RSO	Woj. Łąskie (wszystkie powiaty), IMGW-PIB wydał ostrzeżenie pierwszego stopnia o silnym wietrze
Uwagi	Brak.
Dyrektor synoptyk IMGW-PIB	Małgorzata Marcinek



Instytut Meteorologii i Gospodarki Wodnej - Państwowy Instytut Badawczy

Biuro Prognoz Meteorologicznych w Krakowie

30-215 Kraków ul. Piotra Borowego 14

tel: 12-6398150, fax: 12-4251973

email: meteo.krakow@imgw.pl

www: [www: www.imgw.pl](http://www.imgw.pl)

Opracowanie niniejsze i jego format, jako przedmiot prawa autorskiego podlega ochronie prawnej, zgodnie z przepisami ustawy z dnia 4 lutego 1994r o prawie autorskim i prawach pokrewnych (dz. U. z 2006 r. Nr 90, poz. 631 z późn. zm.).

Wszelkie dalsze udostępnianie, rozpowszechnianie (przedruk, kopiowanie, wiadomości sms) jest dozwolone wyłącznie w formie dosłownej z bezwzględnym wskazaniem źródła informacji tj. IMGW-PIB.